

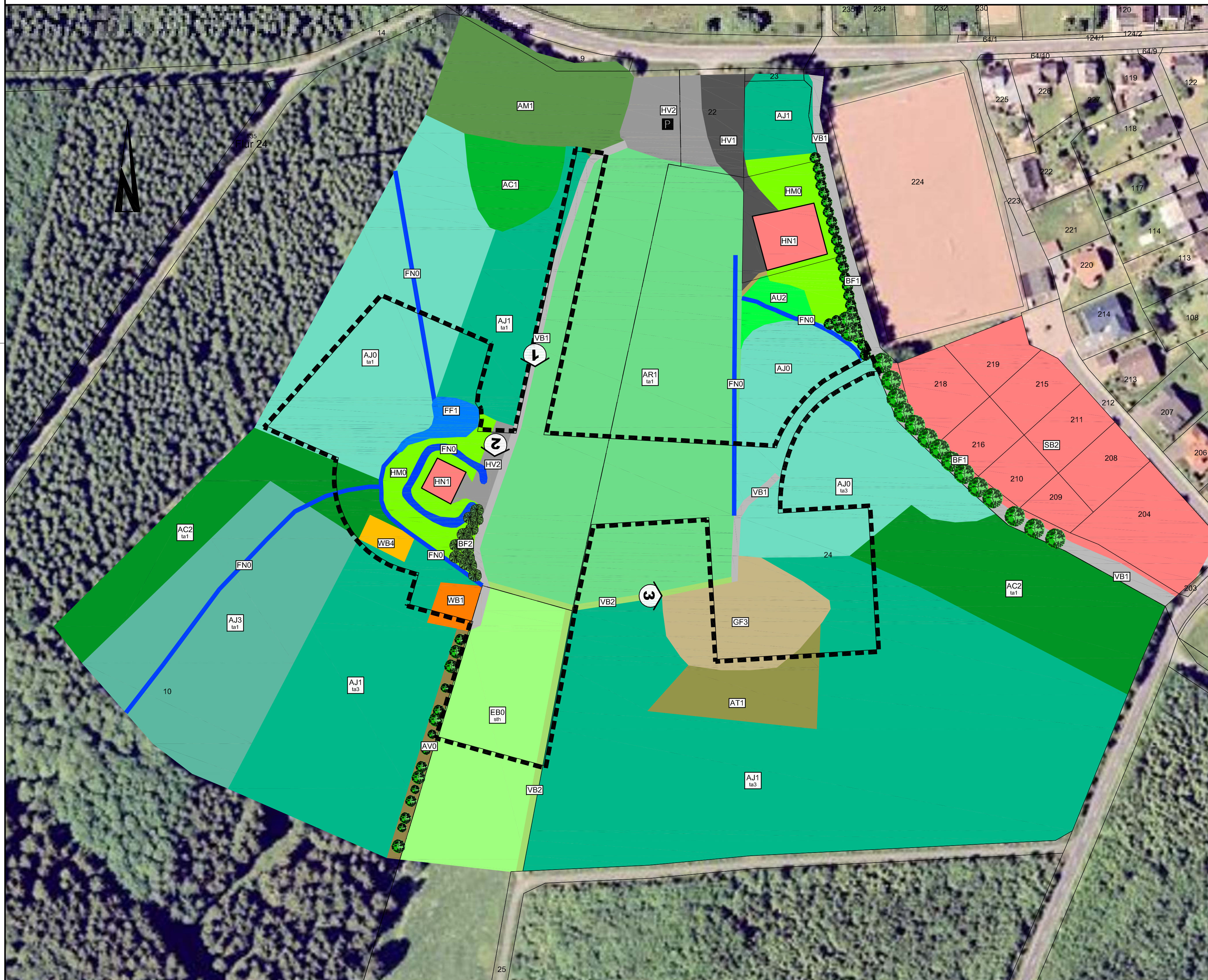
1



2



3



ZEICHENERKLÄRUNG

BESTAND:
Realnutzung und Biotypen (gem. Biotypenkatalog des LUWG, geordnet nach Formationen)

A Wälder:	F Gewässer:
Erlennischwald mit einheimischen Laubbäumen AC1	Parkteich, Zierteich FF1
Erlennischwald mit gebietsfremden Laubbäumen AC2	Graben FN0
Fichtenwald AJ0	G Felsen:
Fichtenmischwald mit einheimischen Laubbäumen AJ1	Vegetationsarme Lehmfällchen GF3
Fichtenmischwald mit Nadelbäumen AJ3	H anthropogene Biotope:
Eschenmischwald AM1	Park, Grünanlage HM0
Ahornmischwald AR1	Gebäude HN1
Kahlschlagfläche AT1	Großparkplatz mit hohem Versiegelungsgrad HV1
Vorwald, Pionierwald AU2	Großparkplatz mit geringem Versiegelungsgrad HV2
Waldrand AV0	S Siedlungsgebiete:
B Gehölze:	Verstärktes Dorfgebiet SB2
Baumreihe BF1	V Verkehrswege:
Baumgruppe BF2	Feldweg, befestigt VB1
E Grünland:	Feldweg, unbefestigt VB2
Weide EB0	W Kleinstrukturen der freien Landschaft:
	Feldscheune, Schuppen WB1
	Bienenhaus WB2

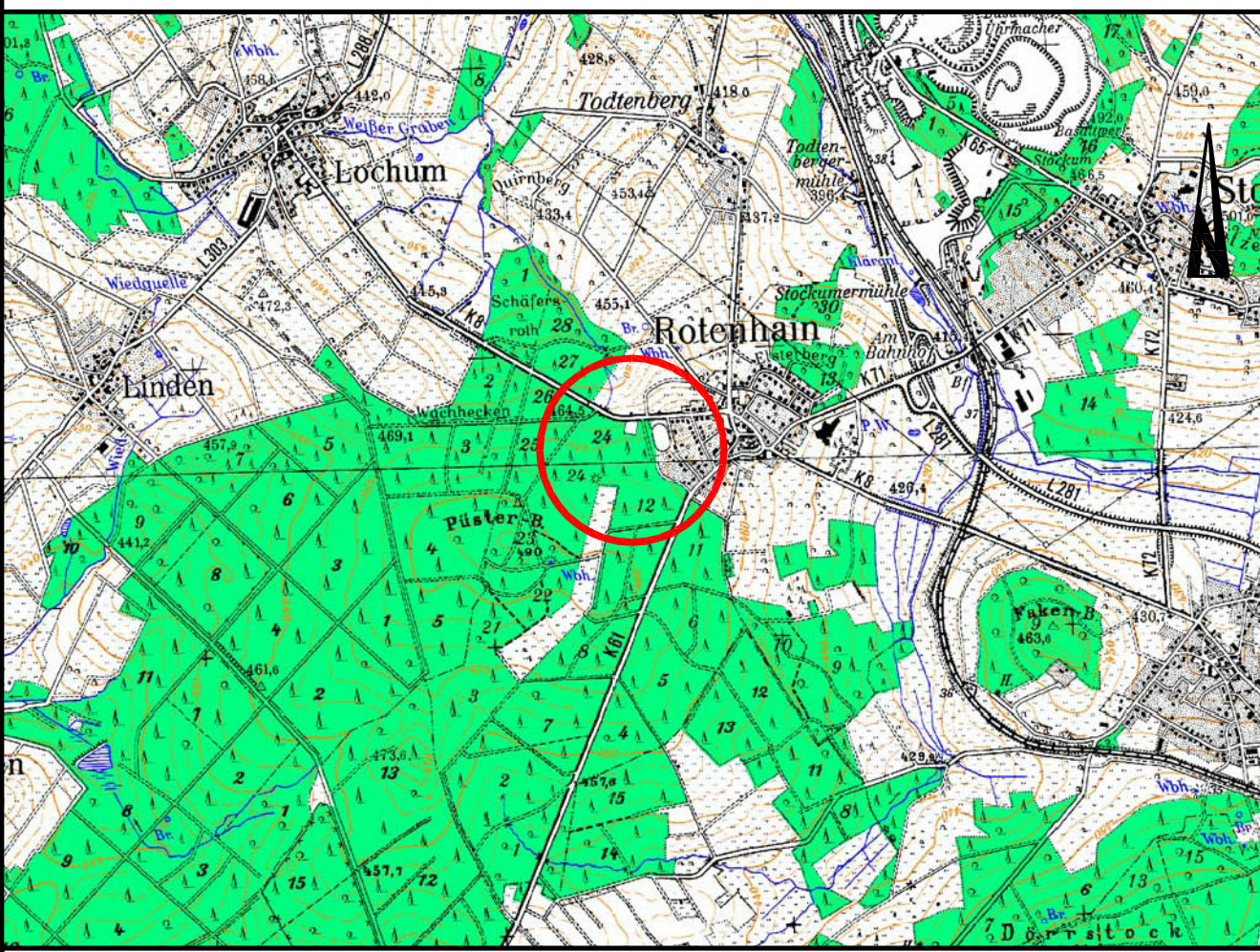
ZUSATZMERKMALE:

Strukturmerkmale	ta starkes Baumholz
	ta1 mittleres Baumholz
	ta3 Stangenholz
	ta4 Dickung, Gerlenholz
Nutzungseigenschaften	sth extensive Nutzung

SONSTIGE PLANZEICHEN:

EA1	Biotypennummer gem. LUWG	Laub-, Obst-, Nadelbaum
1	Fotostandort	Grenze Geltungsbereich BPlan

Übersichtskarte M. 1 : 25.000



Ortsgemeinde Rotenhain

BRNL Dipl. Geograph Markus Kunz
 Büro für Regionalberatung, Naturschutz und Landschaftspflege
 Friedrichstraße 4, D-57627 Hachenburg, Tel. / Fax: 02662 / 944428
 email: MarkusKunz.BRNL@t-online.de

Fachbeitrag Naturschutz zum vorhabenbezogenen Bebauungsplan "Alte Burg und Gäste- und Wandertreff" - Bestandskarte Biotypen-	Anlage
	Blatt Nr.
	Projekt-Nr.
	bearbeitet M. Kunz
	gezeichnet S. Kunz
	Rotenhain/Bk.dwg
	Maßstab
	1 : 1000

Hachenburg, März 2012 Für die Planung:	Rotenhain Für den Auftraggeber:
---	------------------------------------