

### Ersatzmaßnahme E2 (§ 9, Abs. 1 Nr. 20 BauGB)

(Flurstück Nr. 10 in der Flur 24 der Gemarkung Rotenhain, Teilfläche)  
Umwandlung eines Fichtenforst in einen standortangepassten Laubmischwald auf 4.195 m<sup>2</sup>.  
Sukzessive Entnahme der Altlichten, Belassung von Laubbäumen und Sträuchern,  
Pflanzung von Erle, Bergahorn und Esche als Mischbestand.

### Ersatzmaßnahme E3 (§ 9, Abs. 1 Nr. 20 BauGB)

(Flurstück Nr. 10 in der Flur 24 der Gemarkung Rotenhain, Teilfläche)  
Anlage von naturnahen Gräben und Teich mit Flachwasserzonen und standortangepasster  
Krautvegetation auf 690 m<sup>2</sup>.  
Die Maßnahme wurde zum Ersatz der Eingriffe durch den Bau der Alten Burg festgesetzt.

### Gestaltungsmaßnahme G1 (§ 9, Abs. 1 Nr. 15 BauGB) auf Öffentlicher Grünfläche

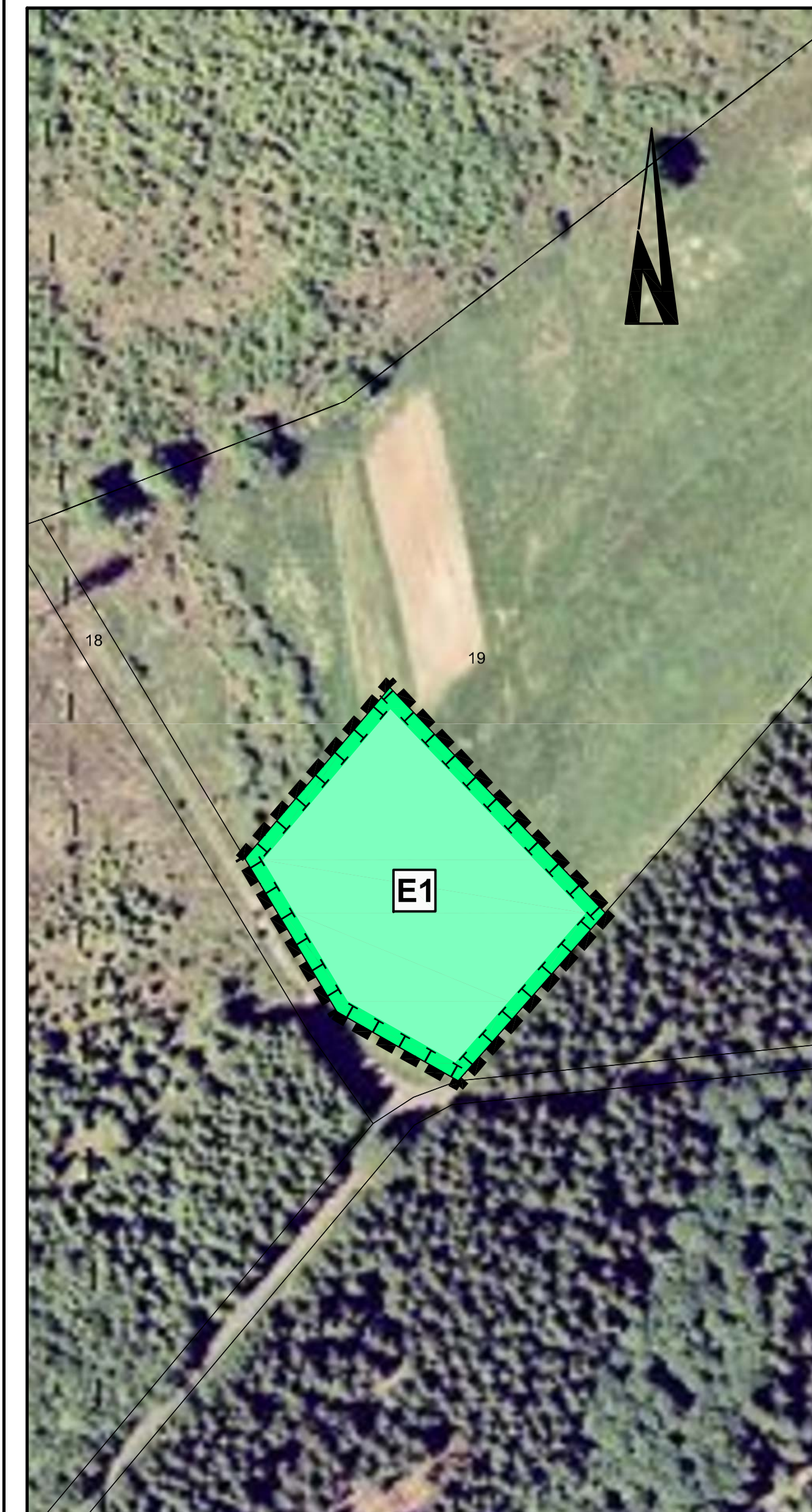
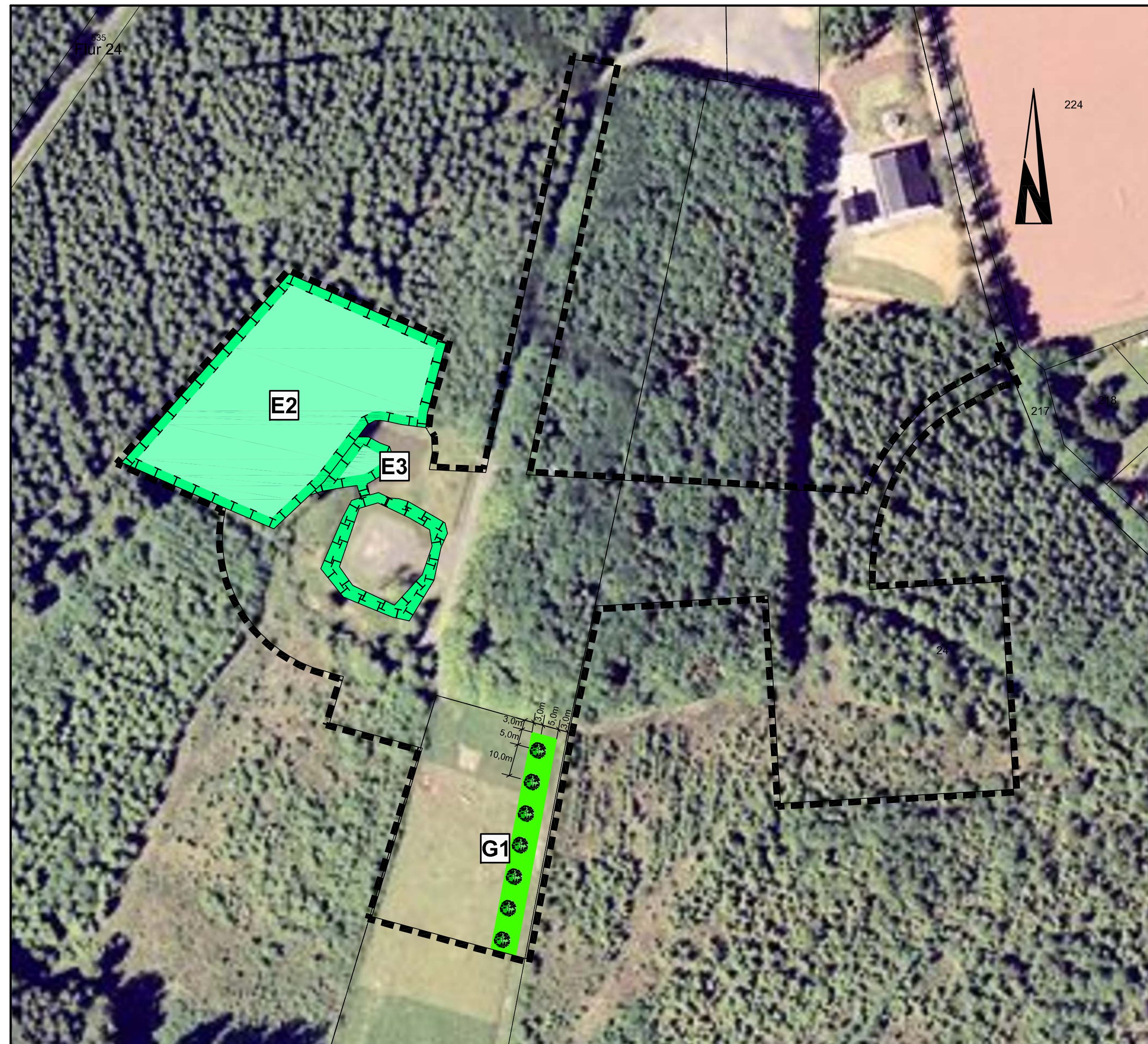
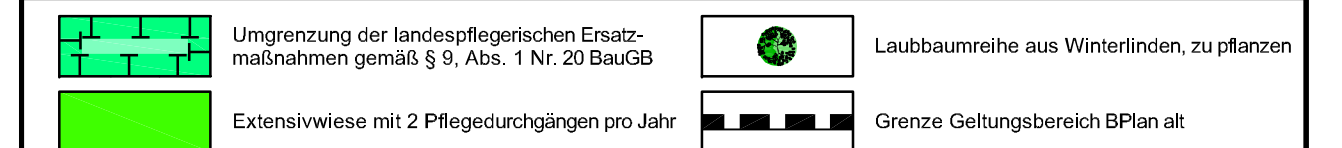
Pflanzung und Unterhaltung einer Laubbaumreihe aus 7 Winterlinden und Pflege der  
Fläche als Extensivwiese mit 2 Pflegedurchgängen pro Jahr auf 624 m<sup>2</sup>.  
Die Gestaltungsmaßnahme dient der Neugestaltung des Landschaftsbildes.

### Ersatzmaßnahme E1 (§ 9, Abs. 1 Nr. 20 BauGB)

(Flurstück Nr. 19 in der Flur 23 der Gemarkung Rotenhain)  
Umwandlung einer Mager-Fettweide in einen artenreichen, standortgerechten  
Laubmischwald auf 3.500 m<sup>2</sup>.  
Hierzu wird die bereits erfolgte forstrechtliche Ersatzpflanzung von insgesamt 250 Stck.  
Erlen, 800 Stck. Bergahorn und 600 Stck. Kirsche als gleichzeitige naturschutzrechtliche  
Kompensationsmaßnahme festgesetzt.  
Die Gehölzpflanzung dient als Ersatzmaßnahme zur Aufwertung des Naturhaushaltes und  
des Landschaftsbildes.

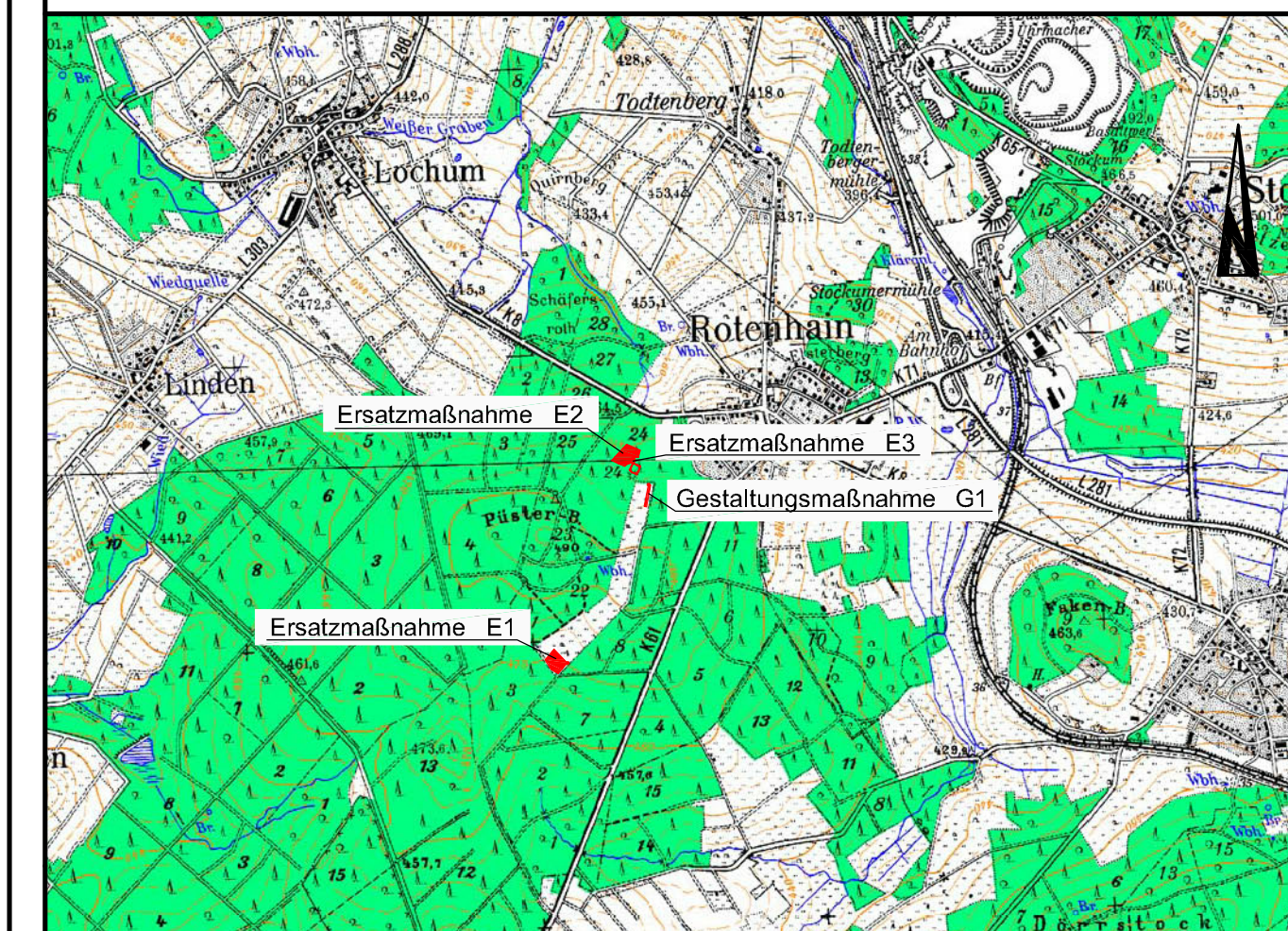
### ZEICHENERKLÄRUNG

#### Maßnahmen:



### Übersichtskarte

M. 1 : 25.000



Ortsgemeinde Rotenhain



Dipl. Geograph Markus Kunz  
Büro für Regionalberatung, Naturschutz und Landschaftspflege  
Friedrichstraße 4, D-57627 Hachenburg, Tel. / Fax.: 02662 / 944428  
email: MarkusKunz.BRNL@t-online.de

**Fachbeitrag Naturschutz**  
zum vorhabenbezogenen Bebauungsplan  
"Alte Burg und Gäste- und Wandertreff"

- Lageplan der landschaftspflegerischen Maßnahmen -

Anlage
Blatt Nr.
Projekt-Nr.
bearbeitet M. Kunz
gezeichnet S. Kunz
Rotenhain/Mn.dwg
Maßstab
1 : 1000

Hachenburg, Dezember 2014  
Für die Planung:

Rotenhain  
Für den Auftraggeber: